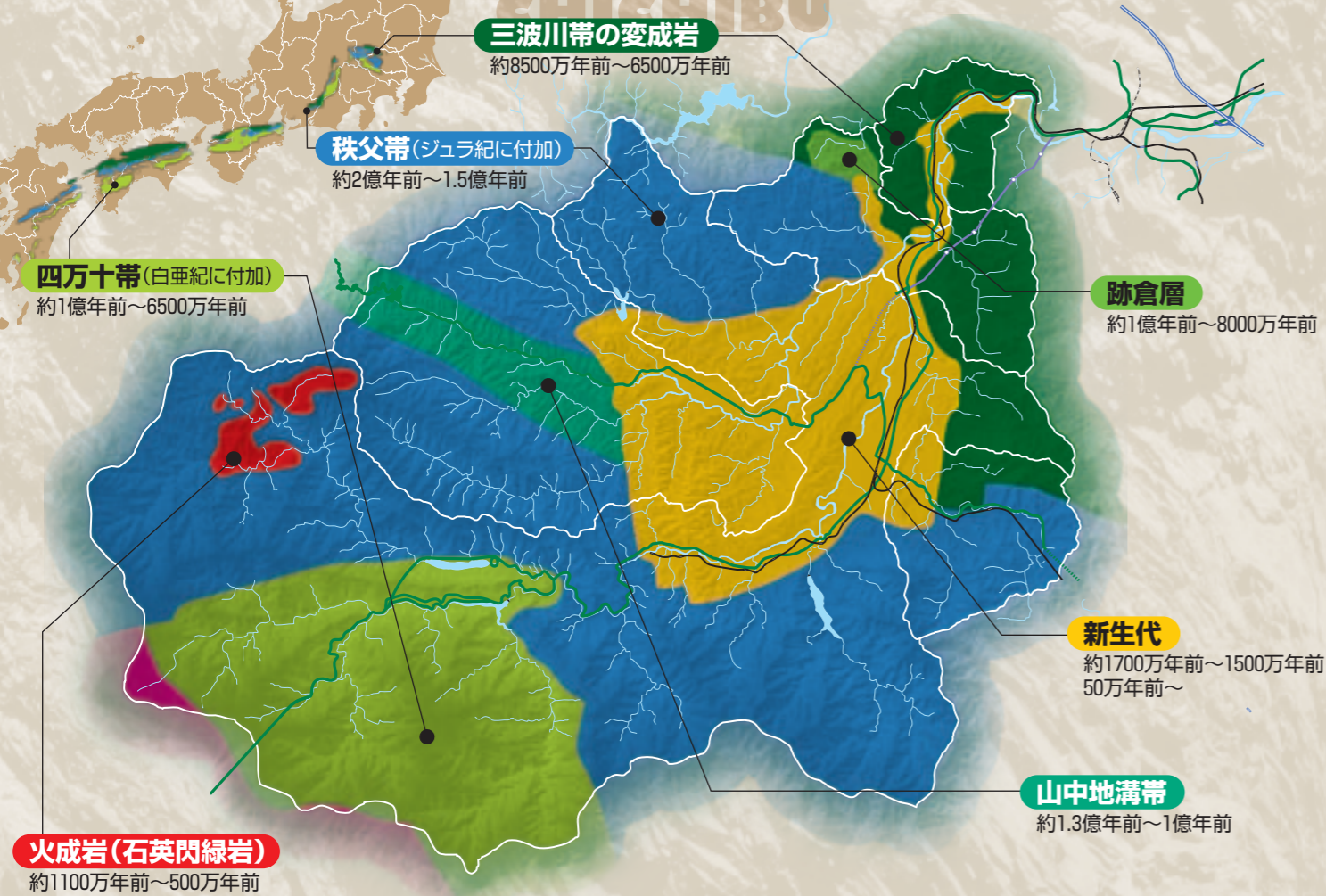


ジオパーク秩父・地質の区分



ジオパーク秩父・アクセスマップ



..... 日本地質学発祥の地



秩父まるごとジオパーク推進協議会

<http://www.chichibu-geo.com/>

事務局(秩父市産業観光部観光課)〒368-0033 埼玉県秩父市野坂町11-16-15(秩父観光情報館2階)
tel.0494-25-5209 fax.0494-27-2627



この地図の作成に当たっては、国土地理院長の承認を得て、同院発行の数値地図25000(空間データ基盤)及び数値地図50mメッシュ(標高)を使用した。(承認番号 平23情使、第504号)
これを元に複製又は使用する場合には、国土地理院の長の承認が必要となる。



「学ぶ」が楽しい!
GEO PARK CHICHIBU



ジオパーク秩父



大地の守人を育むジオ学習の聖地



バロパロパドキシア骨格復元模型

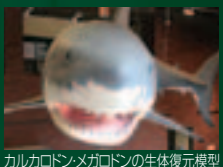


橋立鍾乳洞

「ジオパーク」とは?

ジオ(地球)に親しみ、ジオを学ぶ旅、ジオツーリズムを楽しむ場所がジオパークです。山や川をよく見て、その成り立ちとしくみに気付き、生態系や人間生活との関わりを考える場所です。足元の地面の下にある岩石から宇宙まで、数十億年の過去から未来まで、山と川と海と大気とそこに住む生物について考える、つまり地球をまるごと考え

て楽しむ場所、それがジオパークです。
「ジオパーク秩父」には、「日本地質学発祥の地」といわれるほど、ジオツーリズムを楽しめる魅力的な場所がたくさんあります。長い年月をかけジオが育んだ秩父ならではの自然や歴史・文化の素晴らしさを楽しみながら考え、親しみ、「大地の守人」となってください。



カルカロドンメガロンの生体復元模型



中津川いも田楽(小屋敷)