

# 辻堂羽鳥の家 K邸



北東側からルーフスカイライトのシルエットを見る



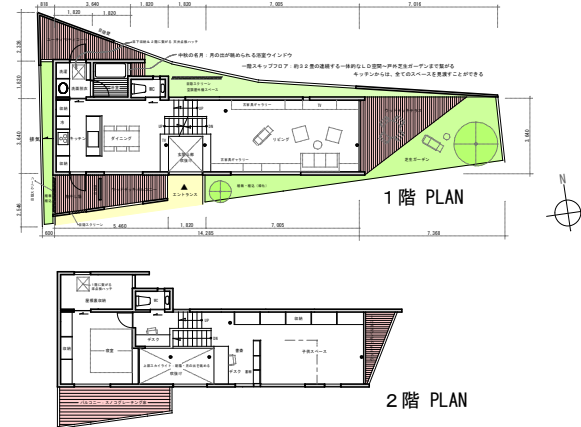
角地道路側



南側立面の白い長い壁面

細長い変形敷地・直角が一つもない変則多角形の敷地：約幅3.6m長さ14mの住居

1・2階の連続居住空間が庭まで繋がる一体的な空間  
 上部スカイライトから：朝陽を浴び・月の出を眺める



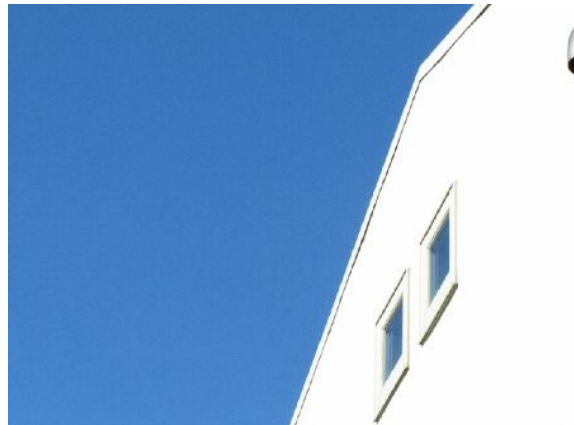
道路側は半透明の大きなスクリーンF1X



東側：庭と一体



青空とロフトの小窓



オリジナルのハンドル    ダークグレーの木製玄関ドア



# 辻堂羽鳥の家 K邸



ダイニングリビングから奥のキッチンを見る



奥行のあるダイニングリビング



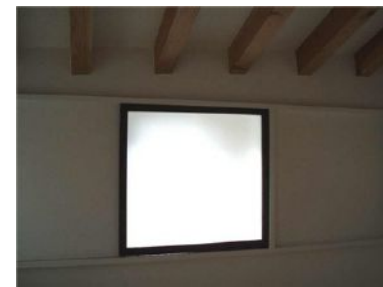
ダイニングリビングと仕上げ材としての構造エレメント



南側吹抜から見下ろす：床暖房有り



キッチン家具もオリジナル製作品  
ダークグレーはオリジナルの引き戸



ハイサイドライト：南側高い天井部



ロフトとスカイライト部分の構成



高い天井部と構造仕上げ



オリジナル製作キッチン

人工大理石のワークトップ



床木材を転用したオリジナル製作キッチン



シンプルなトイレ洗面